



## РОССЕЛЬХОЗНАДЗОР

### ФЕДЕРАЛЬНОЕ ГОСУДАРСТВЕННОЕ БЮДЖЕТНОЕ УЧРЕЖДЕНИЕ ВСЕРОССИЙСКИЙ ГОСУДАРСТВЕННЫЙ ЦЕНТР КАЧЕСТВА И СТАНДАРТИЗАЦИИ ЛЕКАРСТВЕННЫХ СРЕДСТВ ДЛЯ ЖИВОТНЫХ И КОРМОВ (ФГБУ «ВГНКИ»)

ЦЕНТР ВОАН (ВОЗЖ) ПО БЕЗОПАСНОСТИ ПИЩЕВОЙ ПРОДУКЦИИ,  
ДЛЯ СТРАН ВОСТОЧНОЙ ЕВРОПЫ, ЦЕНТРАЛЬНОЙ АЗИИ И ЗАКАВКАЗЬЯ

Reference Centre  World Organisation  
for Animal Health  
Founded as OIE

ЦЕНТР ВОАН (ВОЗЖ) ПО ДИАГНОСТИКЕ И БОРЬБЕ С  
БАКТЕРИАЛЬНЫМИ БОЛЕЗНЯМИ ЖИВОТНЫХ, ДЛЯ СТРАН ВОСТОЧНОЙ  
ЕВРОПЫ, ЦЕНТРАЛЬНОЙ АЗИИ И ЗАКАВКАЗЬЯ

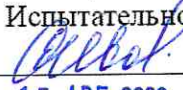
Reference Centre  World Organisation  
for Animal Health  
Founded as OIE

123022, г. Москва, Звенигородское шоссе, 5, тел./факс 8 (495) 982-50-84, e.mail: vgnki@fsvps.gov.ru

#### ИСПЫТАТЕЛЬНЫЙ ЦЕНТР ФГБУ «ВГНКИ»

Уникальный номер записи  
об аккредитации в реестре  
аккредитованных лиц  
№ RA.RU.21ФВ02



«Утверждаю»  
Руководитель  
Испытательного центра  
 О.Е. Иванова  
15 АВГ 2023 202\_г.

#### Протокол испытаний № 1473-В-23-5401-М (1473-А-23-6336-М/Г) от 15.08.2023

**Наименование образца испытаний:** Корма для непродуктивных животных \ Корм для кошек и собак, Корм сухой полнорационный BOWL WOW для взрослых кошек с индейкой, курицей и добавлением яблока. СТО 28726224-001-2022

**принадлежащего:** ОБЩЕСТВО С ОГРАНИЧЕННОЙ ОТВЕТСТВЕННОСТЬЮ "ЮТА", ИНН: 9729282504, Российская Федерация, г. Москва, Мичуринский проспект, Олимпийская деревня ул., д. 1

**заказчик:** УПРАВЛЕНИЕ ФЕДЕРАЛЬНОЙ СЛУЖБЫ ПО ВЕТЕРИНАРНОМУ И ФИТОСАНИТАРНОМУ НАДЗОРУ ПО БРЯНСКОЙ, СМОЛЕНСКОЙ И КАЛУЖСКОЙ ОБЛАСТЯМ, ИНН: 3245501056, Российская Федерация, Калужская обл., г. Калуга, Московская ул., д. 311

**основание для проведения лабораторных исследований:** в рамках государственного задания, Приказ Россельхознадзора от 20.12.2022 № 1915, План проведения испытаний (исследований) по качеству и безопасности подконтрольных государственному ветеринарному контролю (надзору) товаров

**место отбора проб:** Российская Федерация, Калужская обл., ОБЩЕСТВО С ОГРАНИЧЕННОЙ ОТВЕТСТВЕННОСТЬЮ "ЮТА", 249160, Российская Федерация, Калужская обл., Жуковский район, г. Белоусово, Московская ул., д. 70/1

**акт отбора проб:** № 3339825 от 25.07.2023 г.

**№ сейф-пакета:** 88786256 (О) - 1 кг, 88786257 (К) - 1 кг, направлен на хранение в ФГБУ "ВГНКИ"

**дата и время отбора проб:** 25.07.2023 12:25

**отбор проб произвел:** государственный инспектор отдела пограничного ветеринарного контроля на транспорте по Калужской области Управления Россельхознадзора по Брянской, Смоленской и Калужской областям Труфанова Алла Александровна

**в присутствии:** начальник производства ООО "ЮТА" Поломиец О.А.

**НД, регламентирующий правила отбора:** ГОСТ Р 55453-2013, ГОСТ ISO 6497-2014

**масса партии:** 1 509,2 килограмма

**количество в партии:** 3773 штуки

**производство:** ОБЩЕСТВО С ОГРАНИЧЕННОЙ ОТВЕТСТВЕННОСТЬЮ "ЮТА", ИНН: 9729282504, Российская Федерация, г. Москва, Мичуринский проспект, Олимпийская деревня ул., д. 1, Фактический адрес: ООО "ВЕГА", 249160, Российская Федерация, Калужская обл., Жуковский район, г. Белоусово, Московская ул., д. 70/1

**дата изготовления:** 21.07.2023

**срок годности:** 21.01.2025

**вид упаковки доставленного образца:** сейф-пакет

**состояние образца:** доставлен в установленных сроках годности, с соблюдением условий хранения, контроль

первого вскрытия сейф-пакета сохранен

**масса пробы:** 2 килограмма

**количество проб:** 1 проба

**дата поступления:** 26.07.2023

**даты проведения испытаний:** 26.07.2023 - 15.08.2023

**структурные подразделения, проводившие исследования:** Отдел безопасности пищевой и кормовой продукции, Отдел по контролю ГМО, Отдел санитарной и клинической микробиологии

**фактический адрес места осуществления деятельности:** г. Москва, Звенигородское шоссе, д.5, строение 1

**на соответствие требованиям:** №13-7-2/2010 Ветеринарно-санитарные нормы и требования к качеству кормов для непродуктивных животных (утв. Департаментом ветеринарии Минсельхозпрода РФ от 15.07.1997г.), ПРАВИЛА БАКТЕРИОЛОГИЧЕСКОГО ИССЛЕДОВАНИЯ КОРМОВ (Утверждены Главным управлением ветеринарии Министерства сельского хозяйства СССР 10 июня 1975г.). Информация на маркировке, ГОСТ Р 51849-2001 Продукция комбикормовая. Информация для приобретателя. Общие требования, ГОСТ Р 55984-2014 Корма для непродуктивных животных, ГОСТ Р 55453-2013 Корма для непродуктивных животных. Общие технические условия, Маркировка, Единые ветеринарные (ветеринарно-санитарные) требования, предъявляемые к товарам, подлежащим ветеринарному надзору (контролю). Утверждены Решением Комиссии Таможенного Союза от 18.06.2010 г. № 317

**примечание:** данные, содержащиеся в полях: наименование образца испытаний, принадлежавшего, заказчик, основание для проведения лабораторных исследований, место отбора проб, акт отбора проб, № сейф-пакета, дата и время отбора проб, отбор проб произвел, в присутствии, НД, регламентирующий правила отбора, масса партии, количество в партии, производство, дата изготовления, срок годности, масса пробы, количество проб - предоставлены заказчиком. Лаборатория не несёт ответственности за достоверность этих сведений.

**Результаты испытаний:**

№ п/п	Наименование показателя	Ед. изм.	Результат испытаний	Погрешность (неопределенность)	Норматив	НД на метод испытаний
<b>ВЗс. Токсичные элементы</b>						
1	Массовая доля кадмия	мг/кг	0,06	0,02	не более 1,0	ГОСТ Р 53100-2008 - Средства лекарственные для животных, корма, кормовые добавки. Определение массовой доли кадмия и свинца методом атомно-абсорбционной спектроскопии
2	Массовая доля мышьяка	мг/кг	менее предела чувствительности метода (менее 0,1)	-	не более 2,0	ГОСТ Р 53101-2008 - Средства лекарственные для животных, корма, кормовые добавки. определение массовой доли мышьяка методом атомно-абсорбционной спектроскопии
3	Массовая доля ртути	мг/кг	менее предела чувствительности метода (менее 0,025)	-	не более 0,4	ГОСТ 31650-2012 - Средства лекарственные для животных, корма, кормовые добавки. Определение массовой доли ртути методом атомно-абсорбционной спектроскопии
4	Массовая доля свинца	мг/кг	менее предела чувствительности метода (менее 0,5)	-	не более 5,0	ГОСТ Р 53100-2008 - Средства лекарственные для животных, корма, кормовые добавки. Определение массовой доли кадмия и свинца методом атомно-абсорбционной спектроскопии
<b>Генетически модифицированные организмы (ГМО)</b>						

5	Генетически модифицированные организмы растительного происхождения (скрининг)	-	Обнаружено (ДНК кукурузы, терминатор tE9). Не обнаружено (ДНК сои, ДНК рапса, ДНК P-35S, ДНК T-NOS, ДНК P-FMV, промотор pSsuAra, ген rat, генетическая конструкция СТР2-CP4 epsps). (Обнаружение терминатора гена rbcS-E9 генома гороха ( <i>Pisum sativum</i> ) может свидетельствовать о наличии в образце ДНК гороха).	-	Корма, произведенные без использования ГМО-компонентов, могут содержать незарегистрированных линий - 0,5% и менее и (или) зарегистрированных линий - 0,9% и менее каждого ГМО-компонента. Корма, произведенные с использованием ГМО-компонентов, могут содержать незарегистрированных линий - 0,5% и менее каждого ГМО-компонента.	ГОСТ Р 55576-2013 - Корма и кормовые добавки. Метод качественного определения регуляторных последовательностей в геноме сои и кукурузы; Инструкция по применению набора реагентов (вариант дуплекс) «СТР2-CP4-epsps/tE9», организация-производитель ФГБУ «ВГНКИ», Москва; Инструкция по применению набора реагентов (вариант дуплекс) «rat/pSsuAra», организация-производитель ФГБУ «ВГНКИ», Москва; Инструкция по применению набора реагентов для выявления ДНК генетически модифицированной сои в продуктах питания и кормах для животных методом полимеразной цепной реакции (ПЦР) с гибридационно-флуоресцентной детекцией «АмплиСенс-ГМ соя-FL». Организация-производитель – ФБУН ЦНИИ Эпидемиологии Роспотребнадзора, г. Москва; Инструкция по применению набора реагентов (вариант триплекс) «Соя/кукуруза/рапс», организация-производитель ФГБУ «ВГНКИ», Москва
<b>Идентификация ГМ-кукурузы (ГМ-кукуруза качественный)</b>						
6	Идентификация ГМ-кукурузы линии 98140	-	Не обнаружена	-	Корма, произведенные без использования ГМО-компонентов, могут содержать незарегистрированных линий - 0,5% и менее и (или) зарегистрированных линий - 0,9% и менее каждого ГМО-компонента. Корма, произведенные с использованием ГМО-компонентов, могут содержать незарегистрированных линий - 0,5% и менее каждого ГМО-компонента.	ГОСТ 34104-2017 - Корма и кормовые добавки. Метод идентификации генетически модифицированных линий сои, кукурузы и рапса с использованием ПЦР с гибридационно-флуоресцентной детекцией в режиме реального времени
7	Идентификация ГМ-кукурузы линии DAS-40278-9	-	Не обнаружена	-	Корма, произведенные без использования ГМО-компонентов, могут содержать незарегистрированных линий - 0,5% и менее и (или) зарегистрированных линий - 0,9% и менее каждого ГМО-компонента. Корма, произведенные с использованием ГМО-компонентов, могут содержать незарегистрированных линий - 0,5% и менее каждого ГМО-компонента.	ГОСТ 34104-2017 - Корма и кормовые добавки. Метод идентификации генетически модифицированных линий сои, кукурузы и рапса с использованием ПЦР с гибридационно-флуоресцентной детекцией в режиме реального времени
<b>Микробиологические показатели</b>						
8	Анаэробы	-	не обнаружены	-	не допускаются	ПРАВИЛА БАКТЕРИОЛОГИЧЕСКОГО ИССЛЕДОВАНИЯ КОРМОВ (Утверждены Главным управлением ветеринарии Министерства сельского хозяйства СССР 10 июня 1975г.), п.2.6.1; 2.6.2
9	Общее количество микробных клеток	КОЕ/г	$5,1 \cdot 10^3$	-	не более $5 \cdot 10^5$	ПРАВИЛА БАКТЕРИОЛОГИЧЕСКОГО ИССЛЕДОВАНИЯ КОРМОВ (Утверждены Главным управлением ветеринарии Министерства сельского хозяйства СССР 10 июня 1975г.), п.2.1

10	Сальмонеллы	-	не обнаружены	-	не допускаются	ПРАВИЛА БАКТЕРИОЛОГИЧЕСКОГО ИССЛЕДОВАНИЯ КОРМОВ (Утверждены Главным управлением ветеринарии Министерства сельского хозяйства СССР 10 июня 1975г.), п.2.2
<b>Сырьевой состав (ДНК)</b>						
11	ДНК КРС (Bovinae)	-	Обнаружена	-	Маркировка (Дегидрированная домашняя птица 32% (курица 22%, индейка 10%), рис, горох, жир куриный, дегидрированная рыба 5%, витамины и минералы, очищенный говяжий белок, пивные дрожжи, дегидрированное яйцо, пульпа свеклы, рыбий жир, яблоко сушеное, цикорий, высушенная томатная паста, ламинария, юкка Шидигера, розмарин, L-карнитин)	ГОСТ 31719-2012 - Продукты пищевые и корма. Экспресс-метод определения сырьевого состава (молекулярный); Инструкция по применению Набора реагентов для обнаружения видоспецифичной ДНК крупного рогатого скота (КРС) "Bovinae Ident RT", Организация производитель ООО «Синтол», Москва
12	ДНК барана (Ovis aries)	-	Не обнаружена	-	Маркировка (Дегидрированная домашняя птица 32% (курица 22%, индейка 10%), рис, горох, жир куриный, дегидрированная рыба 5%, витамины и минералы, очищенный говяжий белок, пивные дрожжи, дегидрированное яйцо, пульпа свеклы, рыбий жир, яблоко сушеное, цикорий, высушенная томатная паста, ламинария, юкка Шидигера, розмарин, L-карнитин)	ГОСТ 31719-2012 - Продукты пищевые и корма. Экспресс-метод определения сырьевого состава (молекулярный); Инструкция по применению Набора реагентов для обнаружения видоспецифичной ДНК барана «Ovis aries Ident RT», Организация производитель ООО «Синтол», Москва
13	ДНК гороха, ДНК люцерны, ДНК пшеницы (ДНК гороха)	-	Обнаружена	-	Маркировка (Дегидрированная домашняя птица 32% (курица 22%, индейка 10%), рис, горох, жир куриный, дегидрированная рыба 5%, витамины и минералы, очищенный говяжий белок, пивные дрожжи, дегидрированное яйцо, пульпа свеклы, рыбий жир, яблоко сушеное, цикорий, высушенная томатная паста, ламинария, юкка Шидигера, розмарин, L-карнитин)	ГОСТ 31719-2012 - Продукты пищевые и корма. Экспресс-метод определения сырьевого состава (молекулярный); Инструкция по применению набора реагентов для обнаружения ДНК гороха, люцерны, пшеницы методом полимеразной цепной реакции в реальном времени Горох/Люцерна/Пшеница- скрининг», Организация производитель ООО «Синтол», Москва

14	ДНК крупного рогатого скота, свиньи, курицы, сои, кукурузы, картофеля и др. (ДНК жвачных животных, ДНК пушных зверей, ДНК лошади) (ДНК индейки)	-	Обнаружено	-	Маркировка (Дегидрированная домашняя птица 32% (курица 22%, индейка 10%), рис, горох, жир куриный, дегидрированная рыба 5%, витамины и минералы, очищенный говяжий белок, пивные дрожжи, дегидрированное яйцо, пульпа свеклы, рыбий жир, яблоко сушеное, цикорий, высушенная томатная паста, ламинария, юкка Шидигера, розмарин, L-карнитин)	ГОСТ 31719-2012 - Продукты пищевые и корма. Экспресс-метод определения сырьевого состава (молекулярный)
15	ДНК крупного рогатого скота, свиньи, курицы, сои, кукурузы, картофеля и др. (ДНК жвачных животных, ДНК пушных зверей, ДНК лошади) (ДНК курицы)	-	Обнаружено	-	Маркировка (Дегидрированная домашняя птица 32% (курица 22%, индейка 10%), рис, горох, жир куриный, дегидрированная рыба 5%, витамины и минералы, очищенный говяжий белок, пивные дрожжи, дегидрированное яйцо, пульпа свеклы, рыбий жир, яблоко сушеное, цикорий, высушенная томатная паста, ламинария, юкка Шидигера, розмарин, L-карнитин)	ГОСТ 31719-2012 - Продукты пищевые и корма. Экспресс-метод определения сырьевого состава (молекулярный)
16	ДНК крупного рогатого скота, свиньи, курицы, сои, кукурузы, картофеля и др. (ДНК жвачных животных, ДНК пушных зверей, ДНК лошади) (ДНК лошади)	-	Не обнаружено	-	Маркировка (Дегидрированная домашняя птица 32% (курица 22%, индейка 10%), рис, горох, жир куриный, дегидрированная рыба 5%, витамины и минералы, очищенный говяжий белок, пивные дрожжи, дегидрированное яйцо, пульпа свеклы, рыбий жир, яблоко сушеное, цикорий, высушенная томатная паста, ламинария, юкка Шидигера, розмарин, L-карнитин)	ГОСТ 31719-2012 - Продукты пищевые и корма. Экспресс-метод определения сырьевого состава (молекулярный)
17	ДНК свиньи ( <i>Sus scrofa</i> )	-	Не обнаружена	-	Маркировка (Дегидрированная домашняя птица 32% (курица 22%, индейка 10%), рис, горох, жир куриный, дегидрированная рыба 5%, витамины и минералы, очищенный говяжий белок, пивные дрожжи, дегидрированное яйцо, пульпа свеклы, рыбий жир, яблоко сушеное, цикорий, высушенная томатная паста, ламинария, юкка Шидигера, розмарин, L-карнитин)	ГОСТ 31719-2012 - Продукты пищевые и корма. Экспресс-метод определения сырьевого состава (молекулярный); Инструкция по применению Набора реагентов для обнаружения видоспецифичной ДНК свиньи "Sus scrofa Ident RT", Организация производитель ООО «Синтол», Москва

ИСПЫТАТЕЛЬНЫЙ ЦЕНТР НЕ НЕСЕТ ОТВЕТСТВЕННОСТИ ЗА ОТБОР ПРОБ

ИНФОРМАЦИЯ РАСПРОСТРАНЯЕТСЯ ТОЛЬКО НА ОБРАЗЦЫ, ПОДВЕРГНУТЫЕ ИСПЫТАНИЯМ

Протокол № 1473-В-23-5401-М (1473-А-23-6336-М/Г) от 15.08.2023

Сгенерировано автоматизированной системой «Веста». Идентификатор документа: ВААА43ВВ-Д750-4Д2С-8В8F-ДСЕ3А3СССД62

Стр. 5 из 6

15.08.2023

Ответственный за оформление протокола: Хабарова А.А.



ФЕДЕРАЛЬНАЯ СЛУЖБА ПО ВЕТЕРИНАРНОМУ И ФИТОСАНИТАРНОМУ НАДЗОРУ  
(РОССЕЛЬХОЗНАДЗОР)  
УПРАВЛЕНИЕ ФЕДЕРАЛЬНОЙ СЛУЖБЫ ПО ВЕТЕРИНАРНОМУ И ФИТОСАНИТАРНОМУ  
НАДЗОРУ ПО БРЯНСКОЙ, СМОЛЕНСКОЙ И КАЛУЖСКОЙ ОБЛАСТЯМ

Акт  
отбора проб (образцов)

№ 3339825

Форма № 4

от «25» июля 2023 г.

Хозяйствующий субъект: ОБЩЕСТВО С ОГРАНИЧЕННОЙ ОТВЕТСТВЕННОСТЬЮ "ЮТА",  
ИНН: 9729282504, Российская Федерация, г. Москва, Мичуринский проспект, Олимпийская деревня  
ул., д. 1

Наименование перемещаемого (перевозимого) объекта: Корм сухой полнорационный BOWL WOW  
для взрослых кошек с индейкой, курицей и добавлением яблока. СТО 28726224-001-2022

Обслуживаемое предприятие, где производился отбор проб: ОБЩЕСТВО С ОГРАНИЧЕННОЙ  
ОТВЕТСТВЕННОСТЬЮ "ЮТА" (249160, Российская Федерация, Калужская обл., Жуковский  
район, г. Белоусово, Московская ул., д. 70/1)

Мною (нами): Труфанова Алла Александровна (государственный инспектор отдела пограничного  
ветеринарного контроля на транспорте по Калужской области Управления Россельхознадзора по  
Брянской, Смоленской и Калужской областям)

В присутствии: Поломиец О.А. (начальник производства ООО "ЮТА")

Проведен осмотр: Корм сухой полнорационный BOWL WOW для взрослых кошек с  
индейкой, курицей и добавлением яблока. СТО 28726224-001-2022

Размер партии 1509.2 кг / 3773

Входящие ветеринарные документы:

Сопроводительные документы:

Отсутствие документов:

Продукция изготовлена: Российская Федерация

Срок годности, изготовитель, дата изготовления: 21.01.2025, RU-040/AP34217, ООО "ВЕГА"  
(249160, Российская Федерация, Калужская обл., Жуковский район, г. Белоусово, Московская ул., д.  
70/1), 21.07.2023

Результаты осмотра продукции: В результате досмотра температура в камере хранения на момент  
отбора проб +4 С, целостность потребительской упаковки не нарушена, изготовлено согласно ГОСТ  
31453-2013, проба помещена в изотермический контейнер с хладоэлементами

Основание для проведения лабораторных исследований продукции и кормов: в рамках  
государственного задания (Приказ МСХ РСХН № 1915 от 20.12.2022 г.)

Пробы отобраны в 12 часов 25 минут

Согласно: ГОСТ Р 55453-2013, ГОСТ ISO 6497-2014

В количестве 1 проба / 2 кг, пронумерованы и опломбированы (опечатаны) 88786256 (О) - 1 кг,  
88786257 (К) - 1 кг, направлен на хранение в ФГБУ "ВГНКИ", шифр пробы bedb2ff4-4a56-4184-  
901b-a97b4215cc99

Сведения о контрольных образцах: 88786257 (К), кг, 1 кг, хранение в ФГБУ "ВГНКИ"

Направляются в: ФГБУ "ВГНКИ" (123022, г. Москва, Зеленогородское шоссе, д. 5)

Для исследований: показатели качества и безопасности

Дата отправки проб (образцов): 25.07.2023

Должностное лицо, проводившее отбор проб: Труфанова Алла Александровна

Владелец продукции или его представитель: Поломиец О.А.



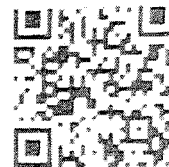
Труфанова Алла Александровна



государственный инспектор отдела пограничного  
ветеринарного контроля на транспорте по Калужской области  
Управления Россельхознадзора по Брянской, Смоленской и  
Калужской областям

РОССИЙСКАЯ ФЕДЕРАЦИЯ  
ДЕКЛАРАЦИЯ О СООТВЕТСТВИИ

№ РОСС RU Д-RU PA01 В 16722/23



**ЗАЯВИТЕЛЬ:** ОБЩЕСТВО С ОГРАНИЧЕННОЙ ОТВЕТСТВЕННОСТЬЮ "ДЕ НОВО ГРУПП"  
ООО "ДЕ НОВО ГРУПП" Место нахождения (адрес юридического лица) и адрес места осуществления деятельности: 142000 РОССИЯ МОСКОВСКАЯ ОБЛАСТЬ ГОРОДСКОЙ ОКРУГ ДОМОДЕДОВО ГОРОД ДОМОДЕДОВО МИКРОРАЙОН СЕВЕРНЫЙ УЛИЦА КАШИРСКОЕ ШОССЕ ДОМ 7 ОФИС 59  
ОГРН 1185027011531 ИНН 5009115100 телефон +7 4994440296 электронная почта info@delenovogroup.ru

**В ЛИЦЕ:** ГЕНЕРАЛЬНОГО ДИРЕКТОРА РАХМАНКУЛОВА РУСТАМА РОМАНОВИЧА

**ЗАЯВЛЯЕТ, ЧТО ПРОДУКЦИЯ** Корма сухие полнорационные для непродуцированных домашних животных (кошек и собак) TM Bowl Wow™ (Приложение №1 на 4 листах)

**ИЗГОТОВИТЕЛЬ:** ОБЩЕСТВО С ОГРАНИЧЕННОЙ ОТВЕТСТВЕННОСТЬЮ "ЮТА" ООО "ЮТА"  
119602 РОССИЯ ГОРОД МОСКВА ВН ТЕР Г МУНИЦИПАЛЬНЫЙ ОКРУГ ТРОПАРЕВО-НИКУЛИНО  
ПРОСПЕКТ МИЧУРИНСКИЙ УЛИЦА ОЛИМПИЙСКАЯ ДЕРЕВНЯ ДОМ 1 КОРПУС 1 КВАРТИРА 103  
Адрес места осуществления деятельности: РОССИЯ 249161 Калужская область Жуковский район город Белоусово улица Московская дом 70 ОГРН 1197746206822 ИНН 9729282504  
Документ в соответствии с которым изготовлена продукция: СТО 28726224-001-2022 Изменение №1  
Корма сухие для непродуцированных домашних животных (кошек и собак) Технические условия  
Серийный выпуск

код ОКПД 2: 10 92 10 111 10 92 10 112

код ТН ВЭД ЕАЭС: 230990

СООТВЕТСТВУЕТ ТРЕБОВАНИЯМ: ГОСТ Р 55453-2022.

СХЕМА ДЕКЛАРИРОВАНИЯ СООТВЕТСТВИЯ 1д

ДЕКЛАРАЦИЯ О СООТВЕТСТВИИ ПРИНЯТА НА ОСНОВАНИИ № 13-6055 выдан 06 04 2023  
испытательной лабораторией "Брянская испытательная лаборатория ФГБУ "ВНИИЗЖ" № 13 6054  
выдан 06 04 2023 испытательной лабораторией "Брянская испытательная лаборатория ФГБУ  
"ВНИИЗЖ" РОСС RU 0001 21ПФ86" № Э-23/00652 выдан 28 03 2023 испытательной лабораторией  
"Испытательная лаборатория (БелИЛ ФГБУ "ВНИИЗЖ")" № Э-23/00653 выдан 28 03 2023  
испытательной лабораторией "Испытательная лаборатория (БелИЛ ФГБУ "ВНИИЗЖ")" № 3280 23 АВ  
выдан 12 04 2023 испытательной лабораторией "Алтайская испытательная лаборатория ФГБУ  
"ВНИИЗЖ" РОСС RU 0001 21ПШ40" № 3281 23 АВ выдан 12 04 2023 испытательной лабораторией  
"Алтайская испытательная лаборатория ФГБУ "ВНИИЗЖ" РОСС RU 0001 21ПШ40" № 3280 23 АВ 1  
выдан 12 04 2023 испытательной лабораторией "Алтайская испытательная лаборатория ФГБУ  
"ВНИИЗЖ" № 3281 23 АВ /1 выдан 12 04 2023 испытательной лабораторией "Алтайская  
испытательная лаборатория ФГБУ "ВНИИЗЖ" № 23 5993 ТВ выдан 12 04 2023 испытательной  
лабораторией "Тульская испытательная лаборатория ФГБУ "ВНИИЗЖ" РОСС RU 0001 51ТБ37" №  
23 5992 ТВ выдан 12 04 2023 испытательной лабораторией "Тульская испытательная лаборатория  
ФГБУ "ВНИИЗЖ" РОСС RU 0001 51ТБ37"

**ДОПОЛНИТЕЛЬНЫЕ СВЕДЕНИЯ:**

СТО 28726224-001-2022 Изменение №1 Корма сухие для непродуцированных домашних животных (кошек и собак) Технические условия. Корма должны храниться в сухих, чистых, хорошо вентилируемых помещениях, не имеющих постороннего запаха, не зараженных вредителями хлебных запасов при температуре от плюс 6°C до плюс 25°C и относительной влажности воздуха не более 75%. Срок годности кормов с момента изготовления и упаковывания в герметичной упаковке, в т.ч. под вакуумом и в среде модифицированной атмосферы — не более 18 месяцев, в негерметичной упаковке — не более 6 месяцев.

**СРОК ДЕЙСТВИЯ ДЕКЛАРАЦИИ О СООТВЕТСТВИИ** с 05 05 2023 по 04 05 2026



Заявитель

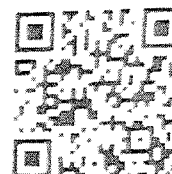
*(Handwritten signature)*  
Подпись

РАХМАНКУЛОВ РУСТАМ РОМАНОВИЧ

Фамилия имя, отчество  
(последнее при наличии)

**ЗАЯВЛЕНИЕ:** продукция безопасна при ее использовании согласно указанному способу применения в соответствии с целевым назначением. Заявителем приняты меры по обеспечению соответствия продукции требованиям, установленным техническим регламентом (техническими регламентами) Российской Федерации.





## ПРИЛОЖЕНИЕ № 1

## К ДЕКЛАРАЦИИ О СООТВЕТСТВИИ № РОСС RU Д-RU PA01.B 16722/23

код ТН ВЭД ЕАЭС код ОКПД 2	Наименование продукции	Обозначение документации, по которой выпускается продукция
2309 90 10.92 10 111	<p><b>Полнорационный сухой корм TM Bowl Wow™</b></p> <p><b>Корма для взрослых собак мелких пород:</b></p> <p>Корм сухой полнорационный Bowl Wow™ для взрослых собак мелких пород с индейкой, курицей, рисом и добавлением брусники</p> <p>Корм сухой полнорационный Bowl Wow™ для взрослых собак мелких пород с индейкой, ягненком, рисом и добавлением яблока</p> <p>Корм сухой полнорационный Bowl Wow™ для взрослых собак мелких пород с индейкой, рисом и добавлением розмарина</p> <p>Корм сухой полнорационный Bowl Wow™ для взрослых собак мелких пород с индейкой, ягненком, рисом и добавлением тыквы</p> <p>Корм сухой полнорационный Bowl Wow™ для взрослых собак мелких пород с индейкой, ягненком, рисом и добавлением клюквы</p> <p>Корм сухой полнорационный Bowl Wow™ для взрослых собак мелких пород с индейкой, рисом и добавлением свеклы</p> <p>Корм сухой полнорационный Bowl Wow™ для взрослых собак мелких пород с индейкой, рисом и добавлением моркови</p> <p>Корм сухой полнорационный Bowl Wow™ для взрослых собак мелких пород с индейкой, рисом и добавлением моркови</p> <p>Корм сухой полнорационный Bowl Wow™ для взрослых собак мелких пород с индейкой, курицей, рисом и добавлением цукини</p> <p>Корм сухой полнорационный Bowl Wow™ для взрослых собак мелких пород с индейкой, ягненком, рисом и добавлением моркови</p> <p><b>Корма для щенков мелких пород собак:</b></p> <p>Корм сухой полнорационный Bowl Wow™ для щенков мелких пород собак с индейкой, курицей, рисом и добавлением клюквы</p> <p>Корм сухой полнорационный Bowl Wow™ для щенков мелких пород собак с индейкой, рисом и добавлением цукини</p> <p>Корм сухой полнорационный Bowl Wow™ для щенков мелких пород собак с индейкой, ягненком, рисом и добавлением яблока</p> <p>Корм сухой полнорационный Bowl Wow™ для щенков мелких пород собак с индейкой, рисом и добавлением шпината</p> <p>Корм сухой полнорационный Bowl Wow™ для щенков мелких пород собак с индейкой, курицей, рисом и добавлением моркови</p> <p>Корм сухой полнорационный Bowl Wow™ для щенков мелких пород собак с индейкой, курицей, рисом и добавлением тыквы</p> <p>Корм сухой полнорационный Bowl Wow™ для щенков мелких пород собак с индейкой, рисом и добавлением моркови</p> <p>Корм сухой полнорационный Bowl Wow™ для щенков мелких пород собак с индейкой, рисом и добавлением свеклы</p> <p>Корм сухой полнорационный Bowl Wow™ для щенков мелких пород собак с индейкой, ягненком, рисом и добавлением шпината</p> <p>Корм сухой полнорационный Bowl Wow™ для щенков мелких пород собак с индейкой, ягненком, рисом и добавлением свеклы</p> <p>Корм сухой полнорационный Bowl Wow™ для щенков мелких пород собак с индейкой, ягненком, рисом и добавлением моркови</p> <p><b>Корма для взрослых собак средних пород:</b></p> <p>Корм сухой полнорационный Bowl Wow™ для взрослых собак средних пород с индейкой, курицей, рисом и добавлением свеклы</p> <p>Корм сухой полнорационный Bowl Wow™ для взрослых собак средних пород с индейкой, рисом и добавлением тыквы</p>	СТО 24.002.24.001 2022 (форма) для испродания размещенных кошек и собак Технический у. слани



Корм сухой полнорационный Bowl Wow™ для взрослых собак средних пород с чувствительной кожей с лососем, рисом и добавлением моркови.

Корм сухой полнорационный Bowl Wow™ для взрослых собак средних пород с чувствительной кожей с рыбой, рисом и добавлением цуккии.

Корм сухой полнорационный Bowl Wow™ для взрослых собак крупных пород с чувствительной кожей с лососем, рисом и добавлением рыбы.

Корм сухой полнорационный Bowl Wow™ для собак мелких пород старше 7 лет с лососем, рисом и добавлением шпината.

Корм сухой полнорационный Bowl Wow™ для собак средних пород старше 7 лет с лососем, рисом и добавлением цуккии.

Корм сухой полнорационный Bowl Wow™ для собак средних пород старше 7 лет с индейкой, курицей, рисом и добавлением черники.

Корм сухой полнорационный Bowl Wow™ для собак крупных пород старше 7 лет с лососем, рисом и добавлением яблока.

Корм сухой полнорационный Bowl Wow™ для взрослых собак всех пород с избыточным весом с индейкой, ягненком, рисом и добавлением цуккии.

Корм сухой полнорационный Bowl Wow™ для взрослых собак средних пород с избыточным весом с индейкой, курицей, рисом и добавлением моркови.

**Пакомства для собак:**

Пакомство Bowl Wow™ для собак с курицей и добавлением садовой зелени.

Пакомство Bowl Wow™ для собак с индейкой и добавлением овощей.

Пакомство Bowl Wow™ для собак с уткой и добавлением картофеля.

Пакомство Bowl Wow™ для собак с курицей и добавлением овощей.

Пакомство Bowl Wow™ для собак с курицей и добавлением геркулеса.

Пакомство Bowl Wow™ для собак с курицей и добавлением розмарина.

**Беззерновые и низкозерновые рационы для собак**

Корм сухой полнорационный Bowl Wow™ для взрослых собак мелких пород с индейкой, ягненком, картофелем и добавлением цуккии.

Корм сухой полнорационный Bowl Wow™ для щенков мелких пород собак с индейкой, картофелем и добавлением шпината.

Корм сухой полнорационный Bowl Wow™ для взрослых собак средних пород с индейкой, ягненком, картофелем и добавлением брусники.

Корм сухой полнорационный Bowl Wow™ для щенков средних пород собак с индейкой, ягненком, картофелем и добавлением моркови.

Корм сухой полнорационный Bowl Wow™ для взрослых собак крупных пород с индейкой, картофелем и добавлением зелени.

Корм сухой полнорационный Bowl Wow™ для щенков крупных пород собак с индейкой, картофелем и добавлением томатов.

**Корма для собак монобелковый:**

Корм сухой полнорационный Bowl Wow™ для взрослых собак всех пород с соей и добавлением овощей.

2309 90  
10.92.10.112

**Полнорационный сухой корм TM Bowl Wow™:**

**Корм для взрослых кошек:**

Корм сухой полнорационный Bowl Wow™ для взрослых кошек с индейкой и добавлением яблока.

Корм сухой полнорационный Bowl Wow™ для взрослых кошек с индейкой и яблоком.

Корм сухой полнорационный Bowl Wow™ для взрослых кошек с индейкой, курицей и добавлением цуккии.

Корм сухой полнорационный Bowl Wow™ для взрослых кошек с лососем и добавлением овощей.

Корм сухой полнорационный Bowl Wow™ для взрослых кошек с курицей, уткой и добавлением яблока.

Корм сухой полнорационный Bowl Wow™ для взрослых кошек с курицей, крольчатом и добавлением яблока.

**Корма для котят:**

Корм сухой полнорационный Bowl Wow™ для котят с курицей и добавлением черники.

Корм сухой полнорационный Bowl Wow™ для котят с курицей и черникой.

Корм сухой полнорационный Bowl Wow™ для котят с индейкой и добавлением моркови.

Корм сухой полнорационный Bowl Wow™ для котят с курицей, кроликом и добавлением цуккии.

Корм сухой полнорационный Bowl Wow™ для котят с лососем и добавлением моркови.

**Корма для стерилизованных кошек:**

Корм сухой полнорационный Bowl Wow™ для стерилизованных кошек с курицей и добавлением томатов.

Корм сухой полнорационный Bowl Wow™ для стерилизованных кошек с лососем и добавлением клюквы.

Корм сухой полнорационный Bowl Wow™ для стерилизованных кошек с индейкой кроликом и добавлением цуккини.

Корм сухой полнорационный Bowl Wow™ для стерилизованных кошек с индейкой и добавлением свеклы.

Корм сухой полнорационный Bowl Wow™ для стерилизованных кошек с индейкой и свеклой.

Корм сухой полнорационный Bowl Wow™ для стерилизованных кошек с лососем и добавлением шпината.

Корм сухой полнорационный Bowl Wow™ для стерилизованных кошек с индейкой чинком и добавлением клюквы.

Корм сухой полнорационный Bowl Wow™ для стерилизованных кошек старше 7 лет с лососем и добавлением шпината.

Корм сухой полнорационный Bowl Wow™ для стерилизованных кошек старше 7 лет с индейкой и добавлением яблога.

**Корма для кошек со специальными потребностями:**

Корм сухой полнорационный Bowl Wow™ для взрослых кошек с чувствительным пищеварением с лососем и добавлением цуккини.

Корм сухой полнорационный Bowl Wow™ для взрослых кошек с чувствительным пищеварением с индейкой и добавлением тыквы.

Корм сухой полнорационный Bowl Wow™ для взрослых кошек с чувствительным пищеварением с индейкой и тыквой.

Корм сухой полнорационный Bowl Wow™ для взрослых кошек старше 7 лет с индейкой и добавлением шпината.

Корм сухой полнорационный Bowl Wow™ для взрослых кошек старше 7 лет с лососем и добавлением цуккини.

Корм сухой полнорационный Bowl Wow™ для взрослых кошек старше 7 лет с лососем и добавлением розмарина.

Корм сухой полнорационный Bowl Wow™ для взрослых кошек с чувствительной кожей с лососем и добавлением шпината.

Корм сухой полнорационный Bowl Wow™ для взрослых кошек с избыточным весом с индейкой и добавлением сельдерея.

Корм сухой полнорационный Bowl Wow™ для взрослых кошек с избыточным весом с курицей и добавлением тыквы.

Корм сухой полнорационный Bowl Wow™ для взрослых кошек с избыточным весом с лососем и добавлением зелени.

Корм сухой полнорационный Bowl Wow™ для взрослых кошек с избыточным весом с курицей, кроликом и добавлением цуккини.

**Корма для кошек монобелковые:**

Корм сухой полнорационный Bowl Wow™ для взрослых кошек с соей и добавлением овощей.

**Лакомства для кошек**

Лакомство Bowl Wow™ для кошек с курицей.

Лакомство Bowl Wow™ для кошек с океанической рыбой.

Лакомство Bowl Wow™ для кошек с индейкой.

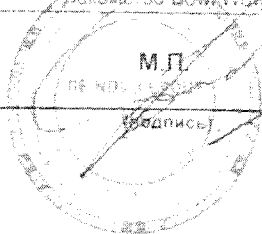
Лакомство Bowl Wow™ для кошек с индейкой и добавлением овощей.

Лакомство Bowl Wow™ для кошек с курицей и добавлением овощей (помидоры, морковь, цуккини).

Лакомство Bowl Wow™ для кошек с океанической рыбой и добавлением свежих ягод (морозика, клюква, брусника).

Лакомство Bowl Wow™ для кошек с индейкой и добавлением садовой зелени.

Лакомство Bowl Wow™ для кошек с индейкой и добавлением овощей и ягод.



Рахманкулов Рустам Романович  
(Ф.И.О. заявителя)

номер пакета

88786256

>>> Поддержание свежести. Контроль атмосферы в упаковке

ОТПРАВИТЕЛ

*Впе*

улучшили  
СОСТАВ!

78,5%  
животного  
белка

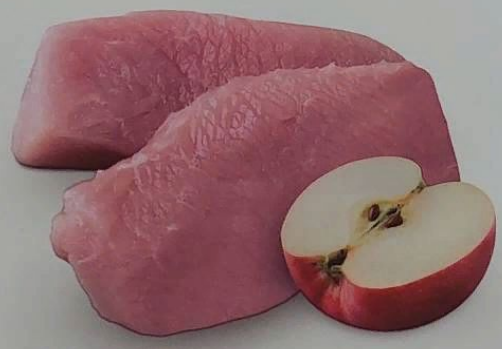
еще больше  
полезы

информацию  
на сайте см. в  
приоритетной



# BOWL WOW™

Natural Super Premium



КОРМ С ИНДЕЙКОЙ И ЯБЛОКОМ  
ДЛЯ ВЗРОСЛЫХ КОШЕК

400Г

71%  
ЖИВОТНОГО  
БЕЛКА

Ω  
ОМЕГА-3  
ОМЕГА-6

C B D  
ВИТАМИНЫ  
И МИНЕРАЛЫ

Ⓢ  
НАТУРАЛЬНЫЕ  
ПРЕБИОТИКИ

ПОЛУЧАТЕ

ИНФОРМ

номер пакета

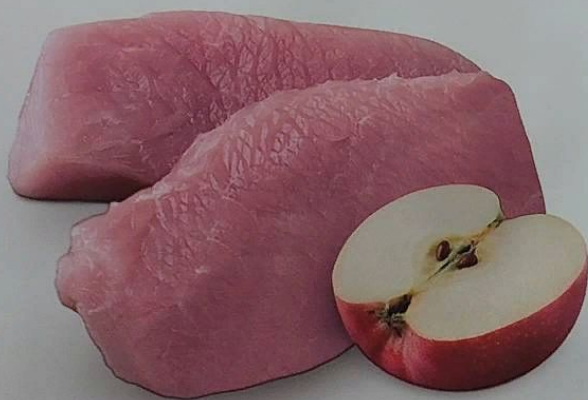
88786256

>>> Поддержание свежести. Контроль атмосферы в упаковке



# BOWL WOW™

## Natural Super Premium



### КОРМ С ИНДЕЙКОЙ И ЯБЛОКОМ ДЛЯ ВЗРОСЛЫХ КОШЕК

400Г



Ω  
ОМЕГА-3  
ОМЕГА-6

C B D  
ВИТАМИНЫ  
И МИНЕРАЛЫ

Натуральные  
ПРЕБИОТИКИ

Перевод питомца  
на питание  
**BOWL WOW™**

Переход питомца на новый корм должен происходить поэтапно, как минимум в течение недели. Разбавляйте обычный корм небольшим количеством bowl wow, постепенно доводя его объем до 100%.



1-2 день  
25%



3-4 день  
50%



5-6 день  
75%



с 7-го дня  
100%

Изготовитель: ООО «ВЕГА».  
Адрес: 249161 Калужская область,  
Жуковский район, город Белоусово, улица Московская, дом 70

Изготовлено по заказу  
ООО «Де Ново Групп».  
Адрес: 142000 Московская область, город Домодедово,  
Каширское шоссе, дом 7, офис 59

СТО 28726224-01-2022

РОВАНО!

номер пакета

88786256

# BOWL WOW™

## Natural Super Premium

Корм сухой полнорационный **BOWL WOW™** для взрослых кошек с индейкой, курицей и добавлением яблока

### СОСТАВ:

дегидрированное домашнее птица 32% (курица 22%, индейка 10%), рис, говяжий жир, индейка, дегидрированная рыба, витамины и минералы, окисленный говяжий белок, пивные дрожжи, дегидрированное яйцо, тыква свекольный рыбий жир, йодированное цинкорий, высушенная томатная паста, ламинария, юкка шидигера, розмарин, L-карнитин.

### ПИТАТЕЛЬНАЯ ЦЕННОСТЬ НА 100 Г:

белок: 32 г, жир: 16 г, клетчатка: 4 г, зола: 5,6 г, влага: не более 10 г, кальций: 0,9 г, фосфор: 0,7 г, калий: 0,8 г, магний: 0,09 г, железо: 0,2 мг, селен: 45 мкг, медь: 12 мг, цинк: 10 мг, марганец: 2 мг, йод: 0,2 мг, витамин A: 2500 МЕ, витамин D: 70 МЕ, витамин E: 30 мг, витамин B1: 1,5 мг, витамин B2: 1,4 мг, витамин B3: 1,5 мг, витамин B5: 2 мг, витамин B6: 0,9 мг, витамин B9: 50 мкг, витамин B12: 0,05 мкг, витамин C: 40 мг, витамин E: 30 мг, холин: 310 мг, витамин K: 40 мкг, линолевая кислота: 2,7 г, EPA + DHA: 0,15 г, таурин: 220 мг, L-карнитин: 50 мг.

### ЭНЕРГЕТИЧЕСКАЯ ЦЕННОСТЬ НА 100 Г:

390 ккал / 1632 кДж.

### ИЗГОТОВИТЕЛЬ:

ООО «Юта», 249161, Калужская область, Жуковский район, город Белоусово, улица Московская, д. 70, СТО 28726224-001-2022



[BOWLWOW.COM](http://BOWLWOW.COM)

ИНФОРМАЦИЮ НА СТИКЕРЕ СЧИТАЙТЕ НЕКОРРЕКТНОЙ.

Хранить в сухом, чистом, хорошо вентилируемом помещении при температуре от +4 °C до +25 °C и относительной влажности воздуха не более 75%.

Срок годности корма в герметичной упаковке — не более 18 месяцев с момента изготовления. Открытую пачку использовать в течение 6 месяцев. Не оставляйте упаковку рядом с нагревающимися поверхностями, сильнопахнущими веществами и бытовой химией.

### Нормы кормления:

Вес кошки, кг	Норма корма в сутки, г
3	40
4	49
5	57
6	64
8	78
10	90
12	102

Корректируйте количество корма в зависимости от возраста, активности и физического состояния питомца. При кормлении у животных всегда должен быть доступ к свежей питьевой воде.

Масса нетто:

**400г**

Дата изготовления:

21.07.2023 06



4 620178 660958

которые участвуют в большом количестве процессов обмена веществ.

Витамины и минералы необходимы для полноценного питания на ежедневной основе, так как участвуют в большом количестве обменных процессов и входят в состав важных гормонов и ферментов.

Дегидрированное яйцо — источник легкоусвояемого животного белка с высокой биологической ценностью.

Рыбий жир — источник омега-3 жирных кислот и важный антиоксидант.

Жом сахарной свеклы — источник пищевых волокон, важен для формирования микрофлоры кишечника.

Яблоко — источник пищевых волокон и пектина, оказывает положительное влияние на желудочно-кишечный тракт.

Цинкорий — источник пребиотика инулина, обеспечивает правильный баланс микрофлоры.

Юкка шидигера (yucca schidigera) — нормализует баланс бактерий в кишечнике и за счет этого уменьшает запах кошачьего лотка.

Розмарин — натуральный антиоксидант, обеспечивает правильное хранение корма, делая его безопасным для питомца.

L-карнитин — участвует в метаболизме жиров и помогает поддерживать здоровье печени.

Желаем вам и вашему питомцу здоровья и благодарим вас за выбор **BOWL WOW™**

Вопросы и пожелания направлять на e-mail: [hello@bowlwow.ru](mailto:hello@bowlwow.ru)

Номер телефона: +7 (499) 444 02 96





номер пакета

88786257

>>> Поддержание свежести. Контроль атмосферы в упаковке



**BOWL WOW**<sup>TM</sup>

Natural Super Premium



КОРМ С ИНДЕЙКОЙ И ЯБЛОКОМ  
ДЛЯ ВЗРОСЛЫХ КОШЕК

400Г

71%  
ЖИВОТНОГО  
БЕЛКА

$\Omega$   
ОМЕГА-3  
ОМЕГА-6

$\text{C}$   $\text{B}$   $\text{D}$   
ВИТАМИНЫ  
И МИНЕРАЛЫ

НАТУРАЛЬНЫЕ  
ПРЕБИОТИКИ

Контроль  
клуба

ОТПРАВИТ

ПОЛУЧАТ

ИНФОР

ВНИМАНИЕ! ОПЛОМБИРОВАНО!

**BOWL WOW™**

Natural Super Premium

КОРМ С ИНДЕЙКОЙ И ЯБЛОКОМ  
ДЛЯ ВЗРОСЛЫХ КОШЕК

400Г

71%

ЖИВОТНОГО  
БЕЛКА

Ω

ОМЕГА-3  
ОМЕГА-6

С  
В

ВИТАМИНЫ  
И МИНЕРАЛЫ

☐

НАТУРАЛЬНЫЕ  
ПРЕБИОТИКИ

ИНФО

ДА

2

число

✓

месяц

2

год

ВНИМАНИЕ! ОПЛОМБИР  
ЦИРОВАННОЕ ВСКР

Номер пакета

88786257

# BOWL WOW™

## Natural Super Premium

Корм сухой полнорационный **BOWL WOW™** для взрослых кошек с индейкой, курицей и добавлением яблока

### СОСТАВ:

дегидрированная домашняя птица 32% (курица 22%, индейка 10%), рис, горох, жир куриный, дегидрированная рыба 5%, витамины и минералы, очищенный говяжий белок, пивные дрожжи, дегидрированное яйцо, гульба свеклы, рыбий жир, яблоко сушеное, цикорий, засушенная томатная паста, ламинария, юкка шидгера, розмарин, L-карнитин.

### ПИТАТЕЛЬНАЯ ЦЕННОСТЬ НА 100 Г:

белок 32 г, жир 15 г, клетчатка 4 г, зола 5,6 г, влага не более 10 г, кальций 0,9 г, фосфор 0,7 г, калий 0,8 г, магний 0,09 г, железо 12 мг, селен 45 мкг, медь 1,2 мг, цинк 10 мг, марганец 2 мг, йод 0,2 мг, витамин А 1500 МЕ, витамин D 70 МЕ, витамин Е 30 мг, тиамин (витамин В1) 1,5 мг, рибофлавин (витамин В2) 1,4 мг, пантотеновая к-та (витамин В5) 2 мг, пиридоксин (витамин В6) 0,9 мг, фолиевая к-та (витамин В9) 50 мкг, цианокобаламин (витамин В12) 4 мкг, холин 310 мг, витамин С 40 мг, линолевая кислота 2 г, EPA + DHA 0,15 г, таурин 220 мг, L-карнитин 50 мг.

### ЭНЕРГЕТИЧЕСКАЯ ЦЕННОСТЬ НА 100 Г:

390 ккал / 1632 кДж.

### ИЗГОТОВИТЕЛЬ:

ООО «Юта» 249161, Калужская область, Жуковский район, город Белоусово, улица Московская, д. 70, СТО 28776224-001-2022



[BOWLWOW.COM](http://BOWLWOW.COM)

ИНФОРМАЦИЮ НА СТИКЕРЕ СЧИТАТЬ ПРИОРИТЕТНОЙ.

Хранить в сухом, чистом, хорошо вентилируемом помещении при температуре от +4 °C до +25 °C и относительной влажности воздуха не более 75 %.

Срок годности корма в герметичной упаковке — не более 18 месяцев с момента изготовления. Открытую пачку использовать в течение 6 месяцев. Не оставляйте упаковку рядом с нагревающимися поверхностями, сильнопахнущими веществами и бытовой химией.

### Нормы кормления:

Вес кошки, кг	Норма корма в сутки, г
3	40
4	49
5	57
6	64
8	78
10	90
12	102

Корректируйте количество корма в зависимости от возраста, активности и физического состояния питомца. При кормлении у животных всегда должен быть доступ к свежей питьевой воде.

Масса нетто:  
**400г**

Дата изготовления:

21.07.2023 06



Желаем вам и вашему питомцу здоровья и благодарим вас за выбор **BOWL WOW™**

Вопросы и пожелания направлять на e-mail: [hello@bowlwow.ru](mailto:hello@bowlwow.ru)

Номер телефона:  
+7 (499) 444 02 96



СТИЕМ  
ЭТОВ

х:  
итов:  
дрожжи  
100 г  
ого

тельных:  
важными  
поршне

чик жиров  
мега-6).

ов группы В,

которые участвуют в большом количестве процессах обмена веществ.

Витамины и минералы необходимы для полноценного питания на ежедневной основе, так как участвуют в большом количестве обменных процессов и входят в состав важных гормонов и ферментов.

Дегидрированное яйцо — источник легкоусвояемого животного белка с высокой биологической ценностью.

Рыбий жир — источник омега-3 жирных кислот и важный антиоксидант.

Жом сахарной свеклы — источник пищевых волокон, важен для формирования микрофлоры кишечника.

Яблоко — источник пищевых волокон и пектина, оказывает положительное влияние на желудочно-кишечный тракт.

Цикорий — источник пребиотика инулина, обеспечивает правильный баланс микрофлоры.

Юкка шидгера (*Yucca schidigera*) — нормализует баланс бактерий в кишечнике и за счет этого уменьшает запах кошачьего лотка.

Розмарин — натуральный антиоксидант, обеспечивает правильное хранение корма, делая его безопасным для питомца.

L-карнитин — участвует в метаболизме жиров и помогает поддерживать здоровье печени.

# BOWL WOW™

## Natural Super Premium

Корм сухой полнорационный **BOWL WOW™**  
для взрослых кошек с индейкой, курицей и добавлением яблока

### СОСТАВ:

дегидрированная домашняя птица 32 % (курица 22 %, индейка 10 %), рис, горох, жир куриный, дегидрированная рыба 5 %, витамины и минералы, очищенный говяжий белок, пивные дрожжи, дегидрированное яйцо, пульпа свеклы, рыбий жир, яблоко сушеное, цикорий, высушенная томатная паста, ламинария, юкка шидигера, розмарин, L-карнитин.

### ПИТАТЕЛЬНАЯ ЦЕННОСТЬ НА 100 Г:

белок: 32 г, жир: 15 г, клетчатка: 4 г, зола: 5,6 г, влага: не более 10 г, кальций: 0,9 г, фосфор: 0,7 г, калий: 0,8 г, магний: 0,09 г, железо: 12 мг, селен: 45 мкг, медь: 1,2 мг, цинк: 10 мг, марганец: 2 мг, йод: 0,2 мг, витамин А: 1500 МЕ, витамин D: 70 МЕ, витамин Е: 30 мг, тиамин (витамин В1): 1,5 мг, рибофлавин (витамин В2): 1,4 мг, пантотеновая к-та (витамин В5): 2 мг, пиридоксин (витамин В6): 0,9 мг, фолиевая к-та (витамин В9): 50 мкг, цианокобаламин (витамин В12): 4 мкг, холин: 310 мг, витамин С: 40 мг, линолевая кислота: 2 г, EPA + DHA: 0,15 г, таурин: 220 мг, L-карнитин: 50 мг.

### ЭНЕРГЕТИЧЕСКАЯ ЦЕННОСТЬ НА 100 Г:

390 ккал / 1632 кДж.

### ИЗГОТОВИТЕЛЬ:

ООО «Юта», 249161, Калужская область, Жуковский район, город Белоусово, улица Московская, д. 70. СТО 28726224-001-2022



[BOWLWOW.COM](http://BOWLWOW.COM)

ИНФОРМАЦИЮ НА СТИКЕРЕ СЧИТАТЬ ПРИОРИТЕТНОЙ.

хранить в сухом, чистом, хорошо вентилируемом помещении при температуре от +4 °C до +25 °C и относительной влажности воздуха не более 75 %.

срок годности корма в герметичной упаковке — не более 18 месяцев с момента изготовления. Открытую пачку использовать в течение 30 дней. Не оставляйте упаковку рядом с нагревающимися поверхностями, сильнопахнущими веществами и бытовой химией.

### Рекомендуемые нормы кормления:

Количество кошек, кг	Норма корма в сутки, г
1-2	40
3-4	49
5-6	57

которые участвуют в большом количестве обменных процессах.



Витамины и минералы необходимы для полноценного питания на ежедневной основе, так как участвуют в большом количестве обменных процессов в составе важных гормонов и ферментов.



Дегидрированное яйцо — источник легкоусвояемого животного белка с высокой биологической ценностью.



Рыбий жир — источник омега-3 жирных кислот и антиоксидант.



Жом сахарной свеклы — источник пищевых волокон, важен для формирования микрофлоры кишечника.



Яблоко — источник пищевых волокон и пектина, оказывает положительное влияние на желудочно-кишечный тракт.



Цикорий — источник пребиотика инулина, способствует правильному балансу микрофлоры.



Юкка шидигера (yucca schidigera) — нормализует баланс бактерий в кишечнике и за счет этого уменьшает запах лотка.